



# Las personas en las organizaciones: El compromiso docente

---

Málaga 12/01/2005

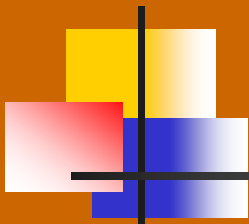
Nélida Zaitegi



# Compromiso docente

---

- Forma de actuar uniforme y continuada
- Que una persona asume voluntariamente
- Requiere una formación específica y permanente

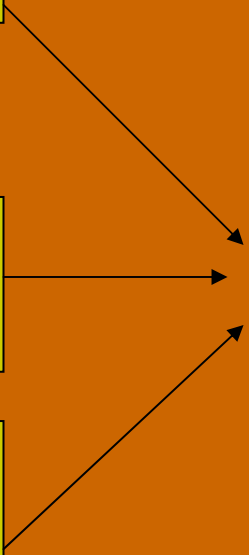


**Con el alumnado**

**Con el centro y los  
colegas**

**Con el buen hacer:  
formación continua**

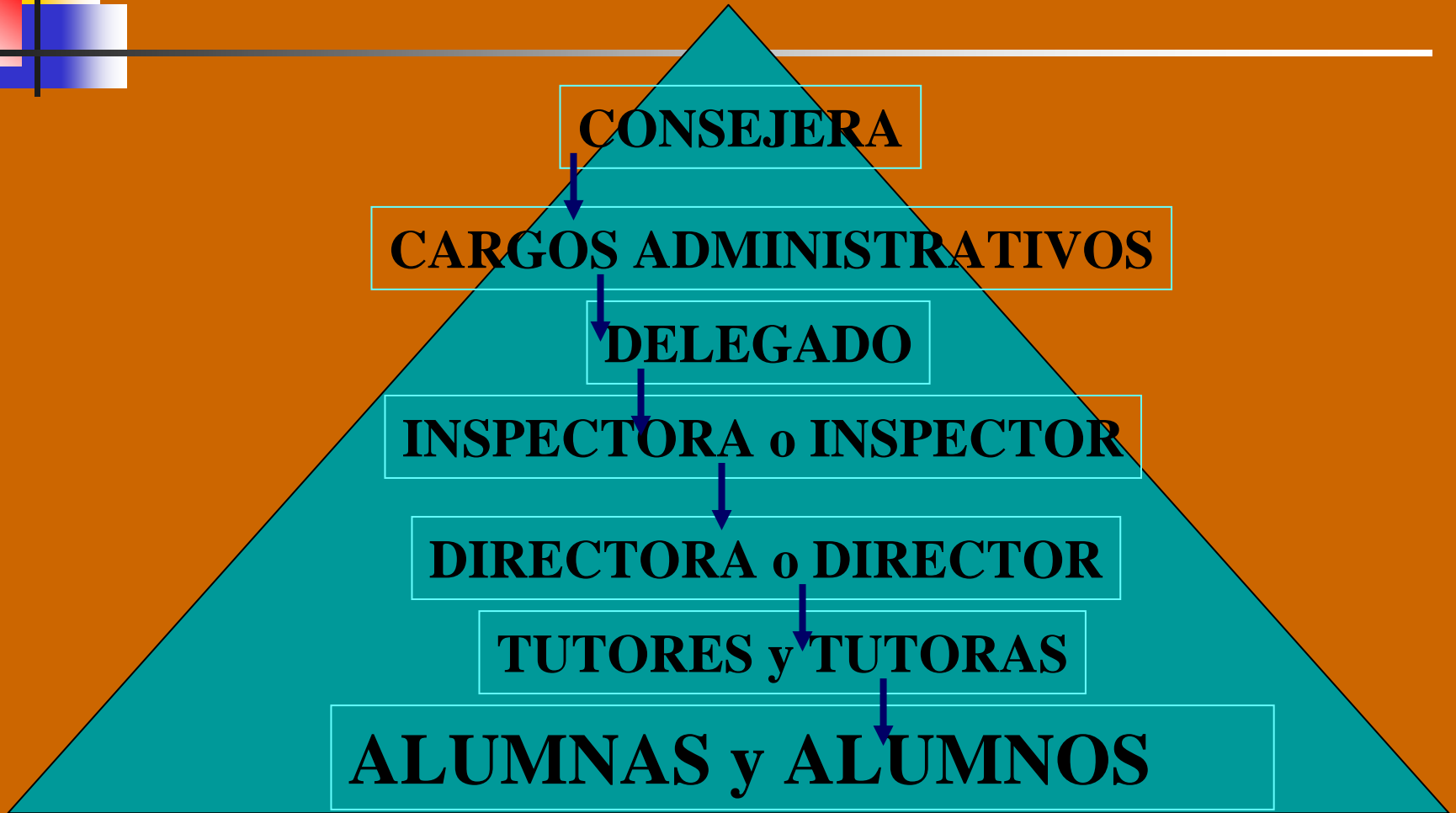
**Compromiso  
docente**



# COMPROMISO DOCENTE



# Paradigma clásico



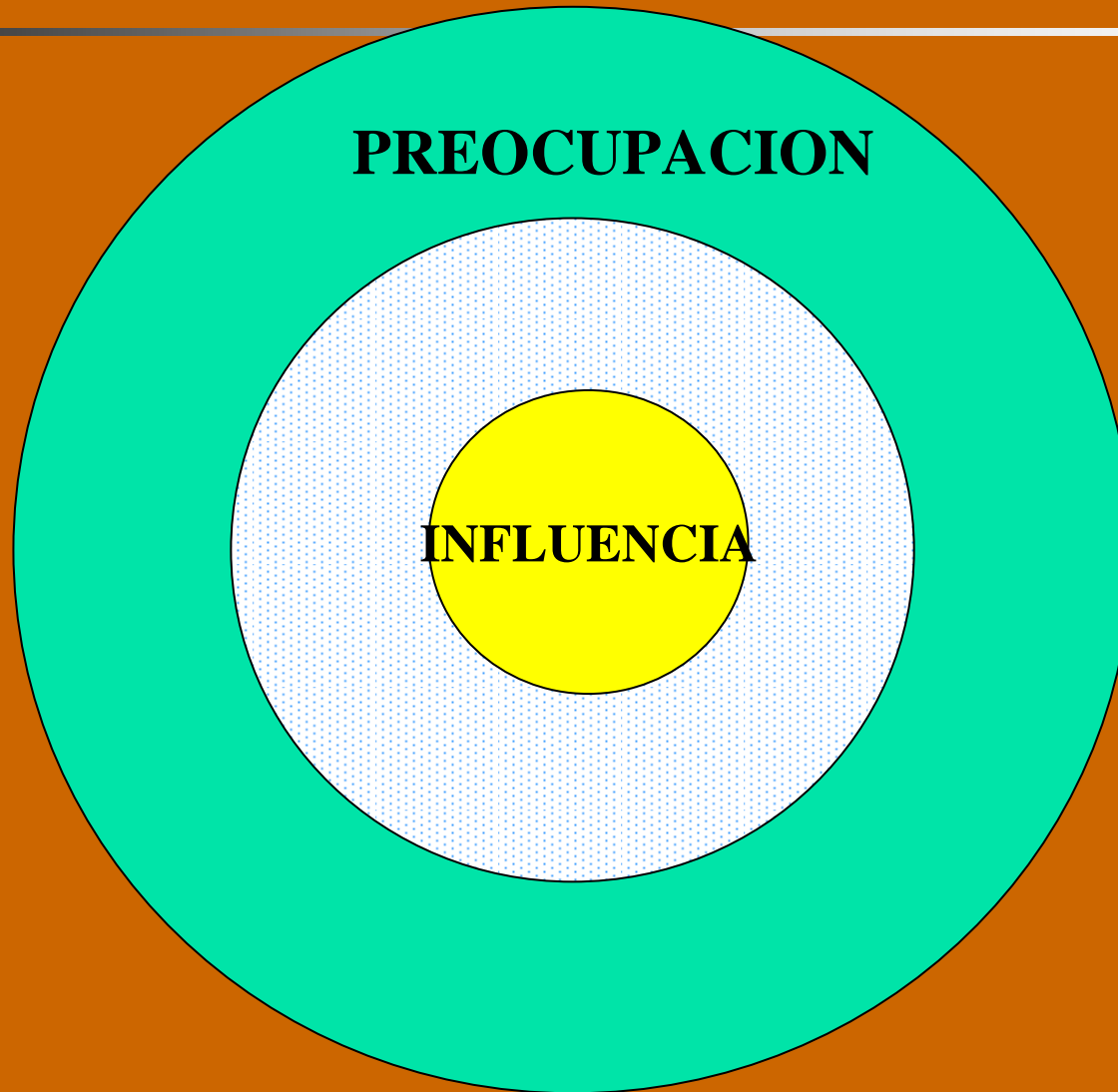
# Nuevo paradigma





# Personas PROACTIVAS / REACTIVAS

---





# La competencia directiva

*La competencia es un agregado de elementos diferenciados.*

**SABER:**

Conocimiento

**SABER HACER:**

Destrezas

**SER, QUERER**

Actitudes, valores  
creencias



**ACTUACIÓN PROFESIONAL**



# Aprendizaje permanente

---

- ¿Prácticos reflexivos?
- Trabajo en equipo: compartir significados y construir conocimiento
- Teoría/práctica
- Cognición/acción



# Modalidades de formación

---

- No sólo información
- Teorías prácticas
- Conocimiento práctico: saber es saber hacer
- Reflexión sobre la práctica entre colegas
- En centro: planificación, acción, coordinación, evaluación = formación



# El reto de la educación

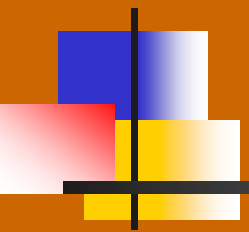
---

**Para educar  
al alumnado  
del siglo XXI**

Transformar  
una escuela  
ideada  
en el siglo XIX

Renovar a  
un profesorado  
formado  
en el siglo XX

La educación necesita tanto de la formación técnica, científica y profesional como de sueños y utopías



---

**La afirmación de que “las cosas son así porque no pueden ser de otra forma” es odiosamente fatalista, pues decreta que la felicidad pertenece solamente a los que tienen poder.**

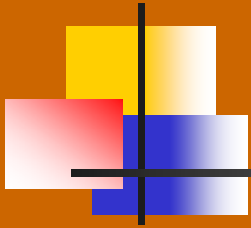
**Paulo FREIRE**



# Somos seres de transformación y no de adaptación

- La cuestión está en cómo transformar las dificultades en posibilidades

P.FREIRE



... ”No podéis preparar a vuestros alumnos para que construyan mañana el mundo de sus sueños, si vosotros ya no creéis en esos sueños.

No podéis prepararlos para la vida, si no creéis en ella;

No podréis mostrar el camino, si os habéis sentado, cansados y desalentados, en la encrucijada de los caminos”.

**Celestin Freinet**



# Las personas en las organizaciones: El compromiso docente

---

**Gracias por vuestra atención**

Nélida Zaitegi

[nzfordir@berrikuntza.net](mailto:nzfordir@berrikuntza.net)